

**COLTIVIAMO  
SICUREZZA**

**AGRICOLA 360°**

---

**CATTOLICA & AGRICOLTURA**

# LA SOLUZIONE ASSICURATIVA DEDICATA ALLE AZIENDE AGRICOLE

Un'impresa agricola o un agriturismo, sono un patrimonio prezioso da tutelare contro i rischi e gli imprevisti che quotidianamente possono mettere a repentaglio il lavoro di tutta una vita.

## PROTEZIONE A TUTTO CAMPO

**AGRICOLA 360°** è la soluzione studiata per offrire una copertura a 360° per **l'azienda agricola e l'agriturismo**, durante tutte le fasi del processo produttivo: dalla semina alla lavorazione, dalla raccolta alla trasformazione, dallo stoccaggio alla vendita del prodotto.

Con **AGRICOLA 360°** hai la certezza di poter contare su una protezione completa sia per la tua azienda e l'attività svolta, che per la tua vita privata e la famiglia.

## A MISURA DELLA TUA AZIENDA

Per svolgere in piena serenità il lavoro di tutti i giorni, puoi scegliere tra le numerose garanzie quelle più adatte alle tue esigenze e crearti una protezione a misura della tua azienda.

Sappiamo che ogni azienda è esposta quotidianamente a **rischi specifici** legati alla propria attività produttiva. Per questo **AGRICOLA 360°** offre risposte dedicate anche alle principali **filiere** e non solo:



cerealicola



olearia



ortofrutticola



vitivinicola



zootecnica



e per tutte quelle aziende che svolgono  
anche attività agrituristica



**INSIEME COLTIVIAMO  
LA SICUREZZA**

**AL TUO FIANCO**

# PROTEZIONE E SERVIZI PER L'AZIENDA E LA FAMIGLIA





**LA TUA AZIENDA**

# **UN PATRIMONIO DA SALVAGUARDARE**

**AGRICOLA 360°** nasce per rispondere ai rischi tipici dell'attività agricola e soddisfare sia le esigenze delle aziende già consolidate, sia i bisogni dei giovani imprenditori che si affacciano per la prima volta sul mercato.

Un prodotto innovativo, con una struttura flessibile e diverse aree di copertura, per una tutela completa del tuo patrimonio: dai locali dell'azienda alle macchine agricole e non solo, dai beni in essa presenti alle persone che vi lavorano.

**IN CASO DI EVENTI NATURALI**

# INCENDIO

In caso di incendio, fulmine, esplosione e scoppio, ti rimborsiamo i danni causati ai locali dell'azienda (compresi magazzini, stalle, fienili, serre) e a quanto in essi contenuto: impianti e macchinari, attrezzature ed arredamenti, bestiame, foraggio, materie prime, merci e prodotti finiti.

Rientrano, inoltre, nella sezione Incendio molteplici garanzie a tutela della tua azienda tra cui poter scegliere. Eccone alcune:



**In più, ti offriamo garanzie specifiche per alcune filiere:**

**INCENDIO**  
garanzie aggiuntive  
per filiera



**DISPERSIONE VINO**



**ESPULSIONE TAPPI**



**PERDITA QUALITÀ VINO  
IN REFRIGERAZIONE**



**DISPERSIONE OLIO**



**DISPERSIONE  
LATTE**



**LATTE IN  
REFRIGERAZIONE**



**FOLGORAZIONE  
BESTIAME**



**ALPEGGIO**



**ASFISSIA  
BESTIAME**



**LA CONTINUITÀ DEL LAVORO**

# **PRONTO INTERVENTO DI SALVATAGGIO E BONIFICA**

Per consentirti di riprendere la tua attività nel minor tempo possibile quando si verifica un incendio, un allagamento o altro evento inatteso, puoi contare su un servizio di pronto intervento ed una équipe di professionisti e tecnici specializzati per il recupero e la messa in sicurezza delle strutture produttive e dei magazzini.



**CONTATTA  
IL TUO AGENTE  
O CHIAMA IL NUMERO  
VERDE 800.894.527**

In collaborazione con





# FURTO E RAPINA

In caso di furto o rapina ti indennizziamo per i danni causati ai locali dell'azienda agricola e ai beni aziendali: impianti e macchinari, attrezzature agricole, arredamento, bestiame, scorte di magazzino, merci, materie prime e prodotti, anche se posti all'aperto.

Sono, inoltre, compresi i danni alle merci esposte in occasione di mostre, fiere o congressi, ed il furto e la rapina dei beni dei clienti per le aziende agrituristiche.





**CYBER RISK  
UN RISCHIO REALE PER  
TUTTE LE IMPRESE**

# CYBER RISK

Sempre più spesso si sente parlare di danni da virus ai sistemi informatici, malware, diffusione di dati riservati e quant'altro. Hai mai pensato a quali danni un attacco cyber potrebbe provocare alla tua azienda?

Con la garanzia Cyber Risk, assoluta novità nel panorama dei prodotti assicurativi dedicati alle aziende agricole, puoi dedicarti alla tua attività senza pensieri e proteggere la tua impresa in caso di attacchi informatici.

La garanzia offre una copertura economica sia per danni propri che per quelli arrecati a terzi, ad esempio in caso di:



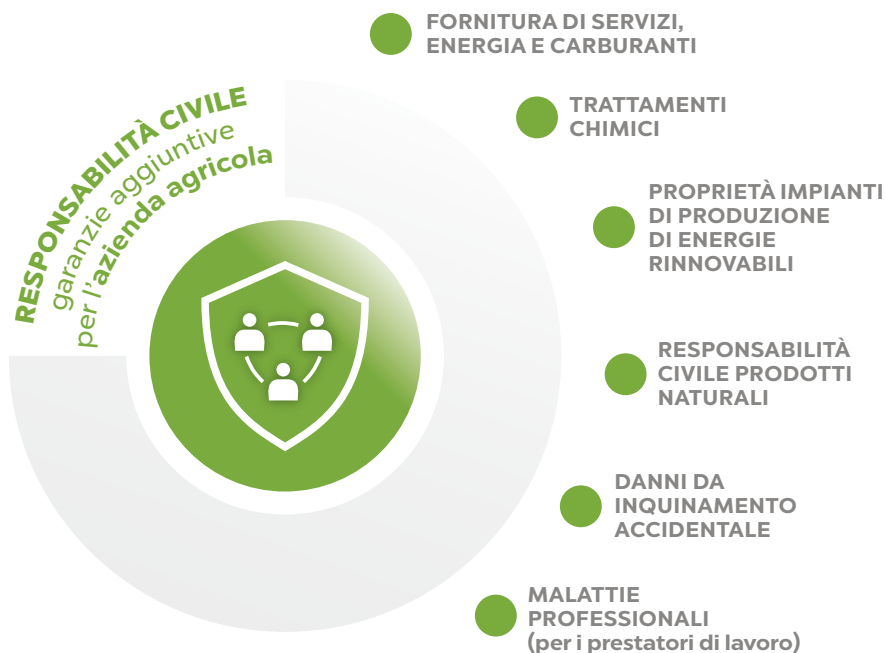
LA PROTEZIONE DELL'ATTIVITÀ

# RESPONSABILITÀ CIVILE GENERALE

La garanzia di Responsabilità Civile ti tutela in caso di richieste di risarcimento per **danni involontariamente causati a terzi** nello svolgimento della tua attività.

Sono compresi i danni derivanti dall'impiego di macchinari e macchine agricole, danni causati dal bestiame, danni da lavorazione, trasformazione, assaggio e vendita di prodotti, danni a terzi causati dai prestatori di lavoro, collaboratori e familiari (se si tratta di impresa a conduzione familiare).

Sei, inoltre, tutelato anche in caso di richieste di **risarcimento per gli infortuni subiti dai prestatori di lavoro (RCO)**.



In risposta alle continue innovazioni tecnologiche del mondo agricolo, sono compresi anche i **danni derivanti dall'uso di droni** e dall'impiego di tecnologie di precisione in genere.

La copertura è estesa anche ad attività connesse a quella dell'azienda agricola, quali ad esempio: partecipazione a fiere, mostre e mercati; organizzazione attività ricreative, culturali, didattiche e formative in azienda; presentazione e dimostrazione dei prodotti.

### In più, per l'agriturismo:



**PER I TUOI PRODOTTI**

# RESPONSABILITÀ CIVILE PRODOTTI

Per tutelare la tua azienda anche in caso di eventuali danni a cose o persone causati da possibili difetti dei prodotti, venduti o distribuiti, puoi scegliere la garanzia Responsabilità Civile Prodotti.

Oltre a rimborsarti quanto sei tenuto a pagare a chi subisce il danno a titolo di risarcimento, puoi decidere di tutelarti anche per le spese necessarie per il ritiro dei prodotti dal mercato.

Per essere coperto anche in caso di manomissione intenzionale dei tuoi prodotti da parte di chiunque, è disponibile l'innovativa garanzia Contaminazione dolosa dei prodotti.





**RC PRODOTTI**  
garanzie aggiuntive



● **ESTENSIONE  
AL RITIRO PRODOTTI  
DIRETTO E INDIRETTO**

● **ESTENSIONE IN USA,  
CANADA E MESSICO**

● **RETROATTIVITÀ  
ESTESA**

● **CONTAMINAZIONE  
DOLOSA DEI PRODOTTI**

**Novità**

● **IGIENIZZAZIONE E  
SMALTIMENTO IMBALLAGGI**

● **LATTE ALTERATO**

**I TUOI DIRITTI**

# TUTELA LEGALE

In caso di controversie civili o penali insorte nell'ambito dell'attività svolta o nella tua vita privata, ti rimborsiamo le spese legali necessarie per la tutela e la difesa dei tuoi diritti in sede giudiziale ed extragiudiziale.

In particolare, sono previste le spese per:



Per una tutela legale ancora più completa, sono disponibili ulteriori garanzie per vertenze in materia previdenziale e sociale, inadempienze contrattuali, e tanto altro.



**UN SERVIZIO H24**

# ASSISTENZA

Per offrirti un aiuto concreto ed immediato nelle situazioni di emergenza, puoi contare su una équipe di artigiani (idraulico, elettricista, fabbro, vetraio, carpentiere, ...) pronti ad intervenire per consentirti il regolare svolgimento del tuo lavoro.

Basta una semplice telefonata per ricevere tutta l'assistenza di cui hai bisogno.



**CHIAMA IL NUMERO VERDE**

**800.23.34.12**

**ATTIVO 24 ORE SU 24**

**O CHIEDI AL TUO AGENTE**



**LA TUA FAMIGLIA**

# IL TUO MONDO DA PROTEGGERE

**AGRICOLA 360°** non è solo tutela della tua azienda e del tuo lavoro, è protezione del tuo mondo.

Con un'unica soluzione assicurativa puoi, infatti, tutelare anche la tua casa e la tua famiglia dai piccoli o grandi imprevisti che rischiano di minare la tua serenità quotidiana.

Un incendio, una perdita d'acqua, un evento inatteso: nessun problema con **AGRICOLA 360°** proteggi la tua abitazione, gli arredamenti ed i tuoi effetti personali dai danni che potrebbero derivarne.

Con la garanzia di Responsabilità Civile Generale, inoltre, sei tutelato anche per i danni involontariamente causati a terzi dai tuoi figli e familiari, nel tempo libero, sul lavoro o durante la pratica di uno sport, nonché per i danni cagionati dai tuoi amici a quattro zampe.

Ed in caso di Infortunio, ti garantiamo tutta l'assistenza necessaria (consulenza medica, invio di un medico a domicilio, trasporto in autoambulanza,...) ed un valido sostegno economico per i tuoi cari o per far fronte alle spese mediche che devi sostenere.





**AGRICOLA 360°**  
**CATTOLICA&AGRICOLTURA**

# CATTOLICA

---

## C'È SEMPRE CON TE

CORPORATE - MOD. CA AGR 360° 13 - ED. 10/04/2017

**Cattolica è il gruppo assicurativo italiano  
più vicino al cliente, più sensibile alle sue esigenze,  
flessibile e innovativo nelle soluzioni.**

[www.cattolica.it](http://www.cattolica.it)

Messaggio pubblicitario con finalità promozionali. Prima della sottoscrizione leggere attentamente  
il fascicolo informativo disponibile sul sito [www.cattolica.it](http://www.cattolica.it) e presso le agenzie del Gruppo Cattolica Assicurazioni.

TIMBRO

SEDE LEGALE: Lungadige Cangrande, 16  
37126 Verona (Italia) Tel. 045 8 391 111  
Fax 045 8 391 112

SOCIETÀ CATTOLICA DI ASSICURAZIONE - SOCIETÀ COOPERATIVA - Sede legale:  
Lungadige Cangrande, 16 - 37126 Verona (Italia) - Tel. 045 8 391 111 Fax 045 8 391 112 -  
Pec: [cattolica.assicurazioni@pec.gruppocattolica.it](mailto:cattolica.assicurazioni@pec.gruppocattolica.it) C.F./P.I. e numero di iscriz. al registro  
delle imprese di Verona 00320160237 - R.E.A. della C.C.I.A.A. di Verona n. 9962 - Società  
iscritta all'albo delle Società Cooperative al n. A100378 - Albo Imprese presso IVASS  
n. 1. 00012 Capogruppo del Gruppo Cattolica Assicurazioni, iscritto all'Albo dei gruppi  
assicurativi presso IVASS al n. 019 - Impresa autorizzata all'esercizio delle assicurazioni a  
norma dell'art. 65 R.D.L. numero 966 del 29 aprile 1923 - [www.cattolica.it](http://www.cattolica.it)